



jUNIOR egyetem



2011. február 9.

TUDOMÁNY GYÖRBE MINDENKINEK

KÖSZÖNTJÜK HALLGATÓINKAT!

Önök Dr. Horváth Balázs:

Személy / autó / busz / megálló

A közforgalmú közlekedés szerepe a városok életében
előadását hallhatják!



SZÉCHENYI
ISTVÁN
EGYETEM
TUDÁSMENEDZSMENT KÖZPONT



UNIVERSITAS-GYŐR
NONPROFIT Kft.

Új Magyarország
FEJLESZTÉSI TERV







Közlekedési módok

- Egyéni közlekedés
 - Kerékpár
 - Motorkerékpár
 - Személygépkocsi
- Közforgalmú közlekedés
 - Autóbusz
 - Villamos
 - Metró
 - Elővárosi vasút
 - Vasút

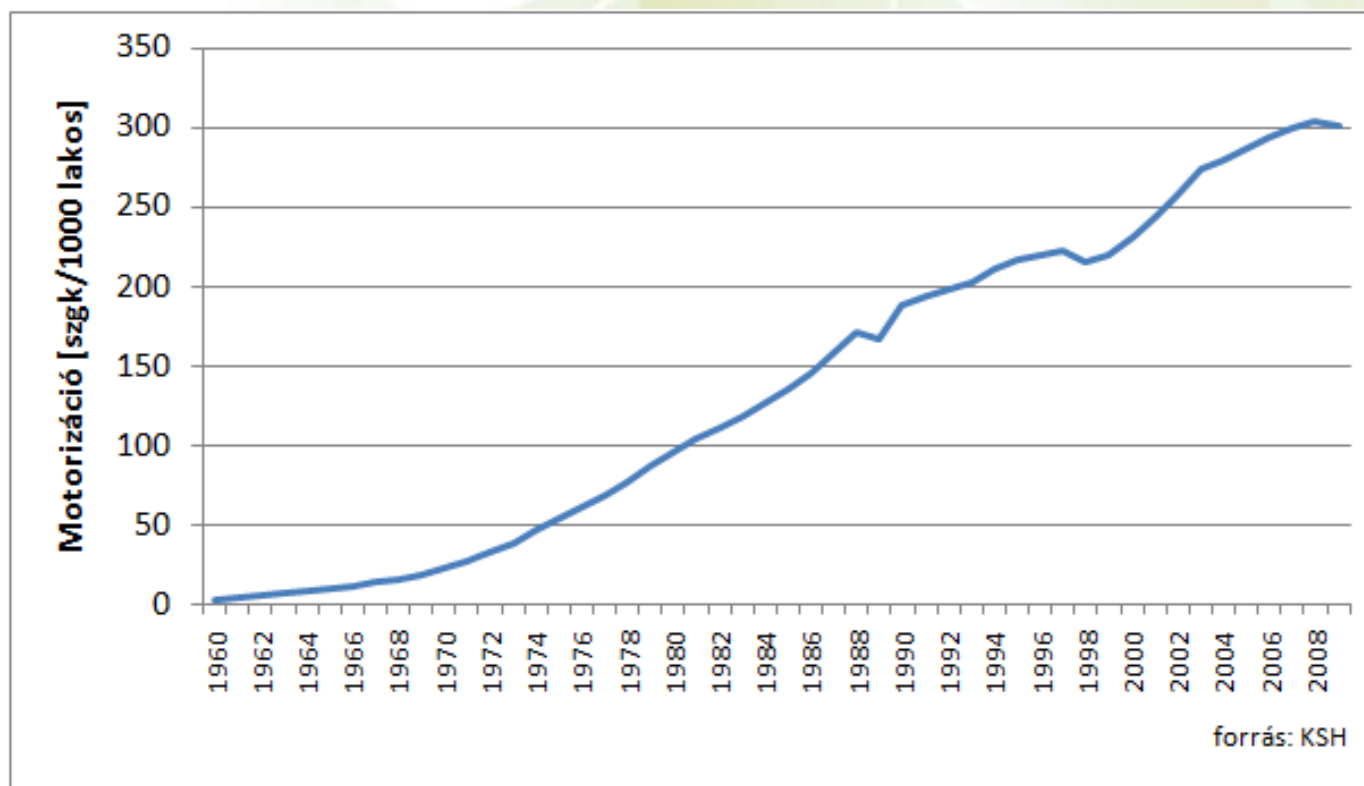


Egyéni közlekedés ↔ Közforgalmú közlekedés

- Motorizáció – motorizációs szint
 - 1000 lakosra jutó járművek száma [j/1000 lakos]
- Közlekedési munkamegosztás – modal split
 - Egyes közlekedési módok részvételének aránya a közlekedésben [%]
- Teljesítmény
 - Járműkm [jkm/év]
 - Férőhelykm [fkm/év]
- Igénybevétel
 - Utasszám [utas/év]
 - Utaskm [ukm/év]

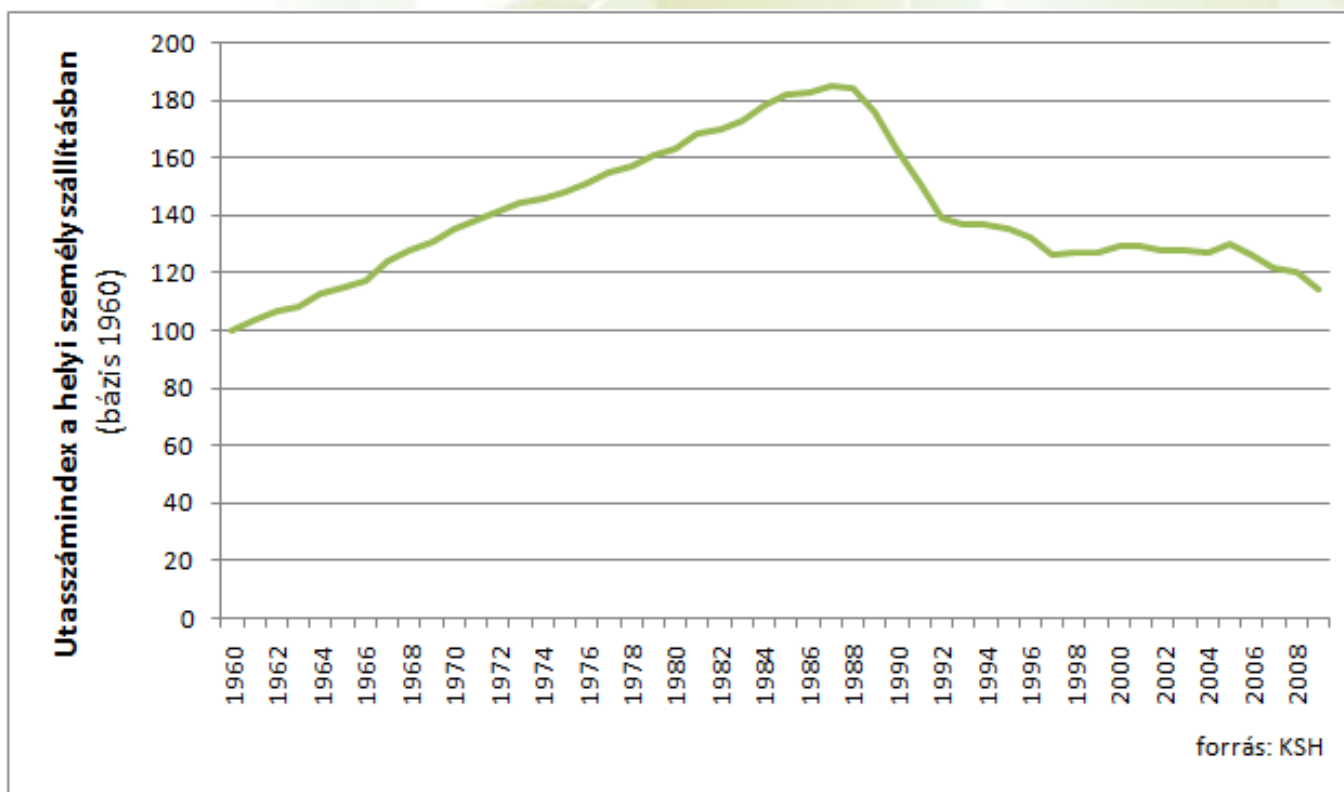


Motorizáció alakulása



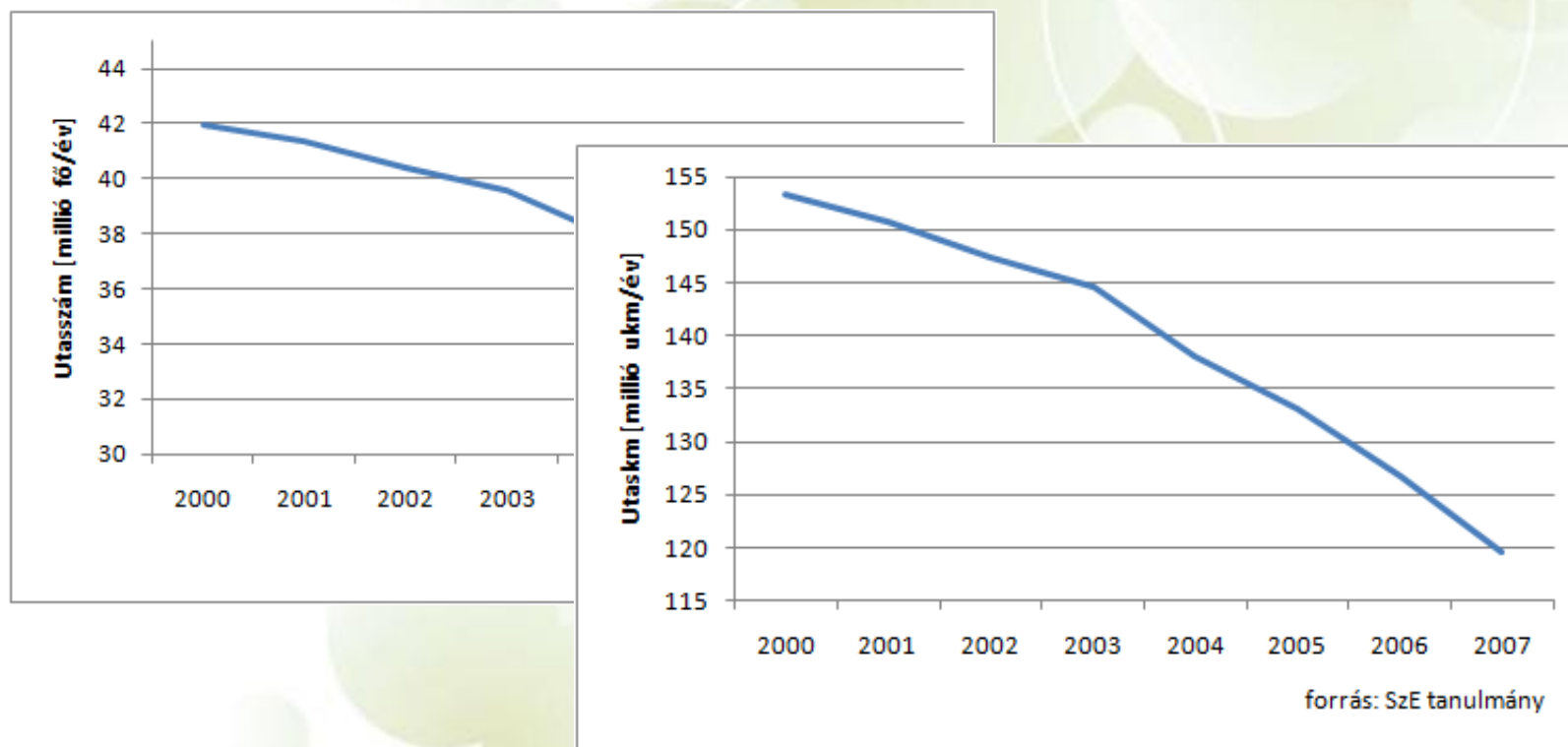


Utasszám alakulása



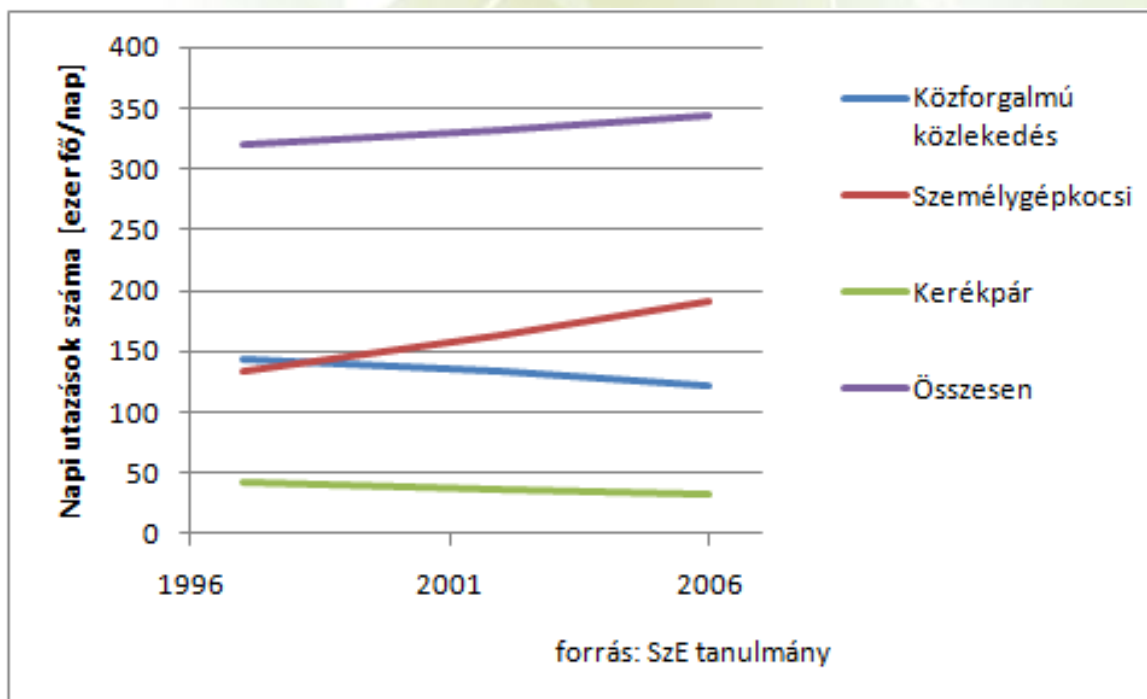


Helyi közforgalmú közlekedés igénybevétele





Helyi közforgalmú közlekedés igénybevétele





Mi az oka a változásoknak?

- Emelkedő motorizáció
- Életmód változás
- Településszerkezeti változások
- Életszínvonal változása



Egyéni közlekedés

- Előny
 - Rugalmas
 - Szabadság érzése
 - „Biztonságos”
 - „Olcsó”
- Hátrány
 - Környezetszennyezés
 - Helyfoglalás
 - Parkolóhely
 - Járművezetési ismeretek, alkalmasság
 - Fenntartási költségek



Közforgalmú közlekedés

- Előny
 - Környezetvédelem
 - Helytakarékos
 - „Bárki” igénybe veheti
 - Biztonságos
- Hátrány
 - Kötött (térben és időben)
 - Közös használat
 - Kevésbé kényelmes



Biztonság

Közlekedési mód	Fajlagos halálozás [meghalt/100 millió ukm]
Motorkerékpár	16,0
Gyalog	7,5
Kerékpár	6,3
Személygépkocsi	0,8
Autóbusz	0,08
Vasút	0,04
Repülés	0,08

forrás: ETSC



Biztonság Győrben

2004

Közlekedési mód	Meghalt	Súlyos sérült	Összesen
Motorkerékpár	0	11	11
Gyalog	1	22	23

2008

Közlekedési mód	Meghalt	Súlyos sérült	Összesen	14
Motorkerékpár	0	20	20	<u>25</u>
Gyalog	0	14	14	<u>4</u>
Kerékpár	2	13	15	forrás: Holló P.
Személygépkocsi	1	20	<u>21</u>	
Autóbusz	0	3	<u>3</u>	

forrás: Holló P.



Környezetszennyezés

Közlekedési mód	Átlagos igénybevétel (befogadóképesség) [fő]	Fajlagos CO ₂ kibocsátás [g/ukm]
Motorkerékpár	1 (2)	130 (65)
Személygépkocsi	1,5 (5)	166 (50)
Autóbusz	25 (75)	39 (13)
Villamos	70 (200)	- (-)

forrás: SzE tanulmány



Helyigény

Közlekedési mód	Átlagos igénybevétel (befogadóképesség) [fő]	Útfelület igény [m ²]	Fajlagos útfelület igény [m ² /utas]
Motorkerékpár	1 (2)	12,5	12,5 (6,25)
Személygépkocsi	1,5 (5)	25	16,67 (5)
Autóbusz	25 (75)	40	1,6 (0,53)
Villamos	70 (200)	100	1,43 (0,5)

forrás: SzE tanulmány



Közforgalmú közlekedés ↔ Egyéni közlekedés

- Mitől lenne vonzó a közforgalmú közlekedés?
 - Tiszta
 - Gyors
 - Pontos
 - Megbízható
 - Kényelmes

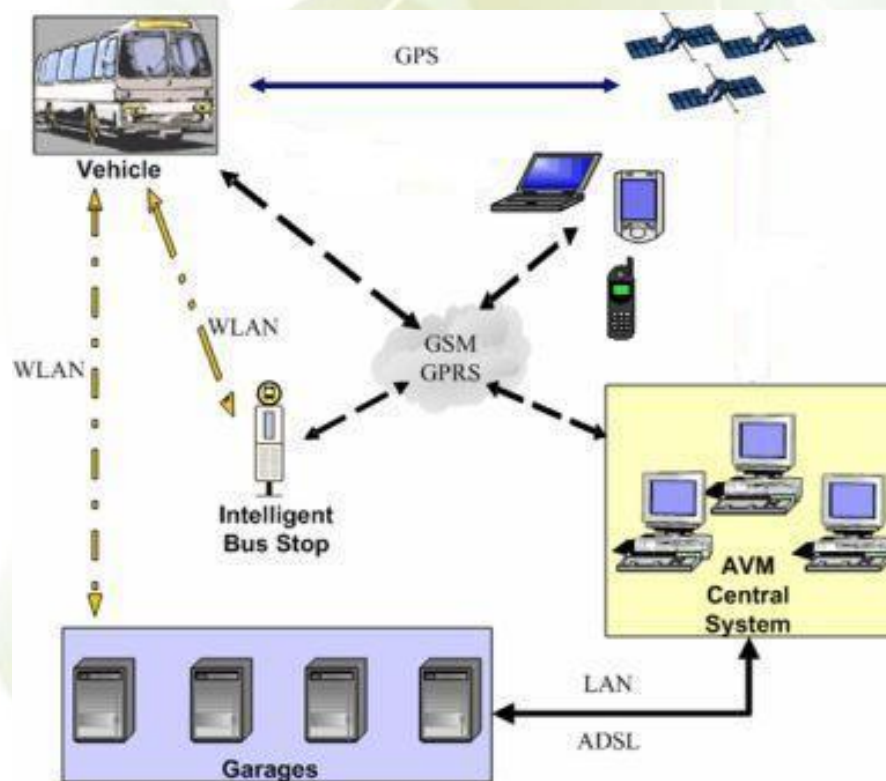


Korszerű közforgalmú közlekedési rendszer

- Szervezés, szolgáltatás javítása
 - Forgalomirányítás (járműkövetés)
 - Megállók
 - Járművek
 - Utastájékoztatás
- Körülmények javítása
 - „Autóbusz utcák”
 - Negatív buszöböl
 - Jelzőlámpás előnyben részesítés

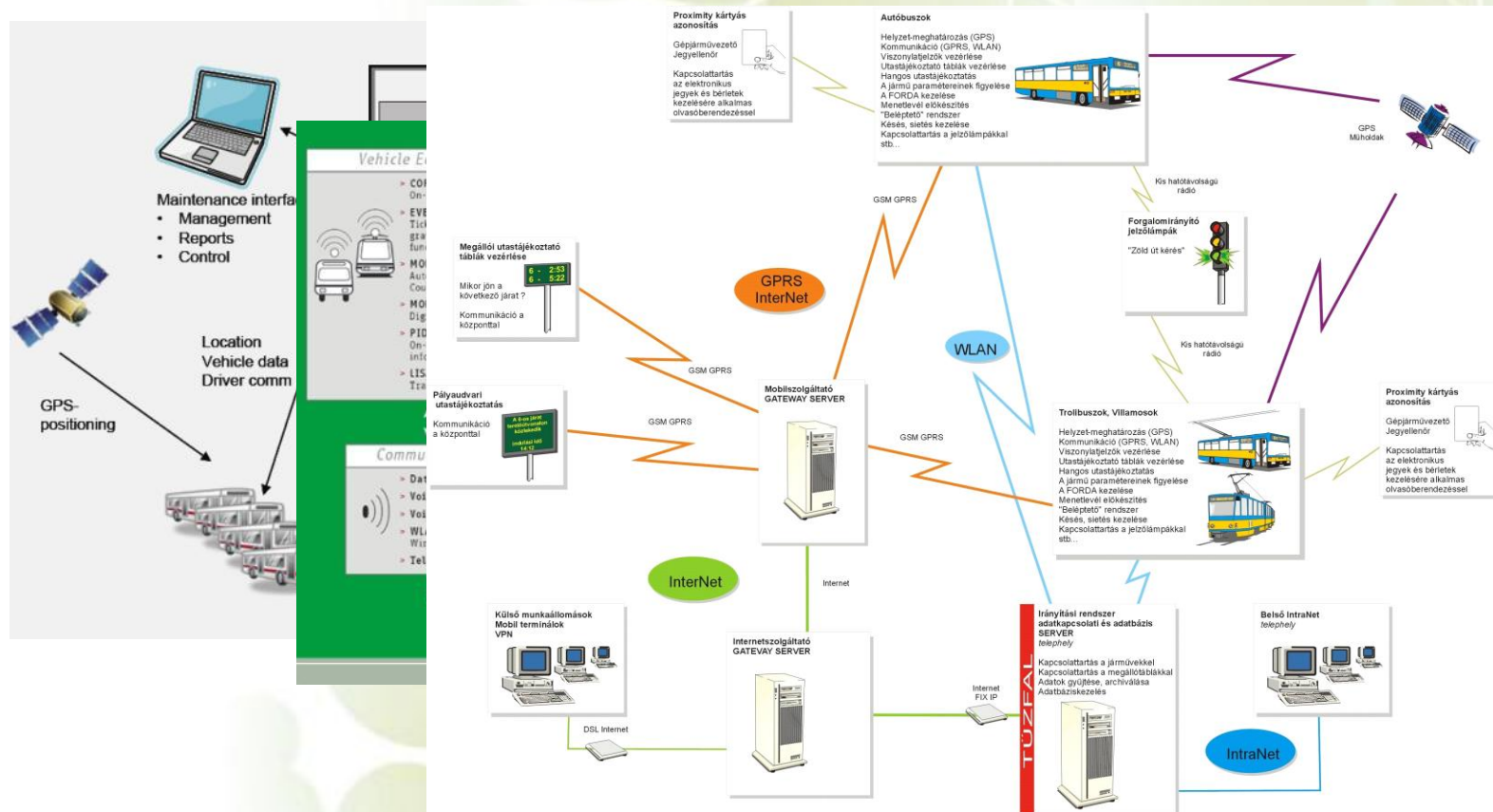


Forgalomirányítás





Forgalomirányítás





Megállók





Járművek



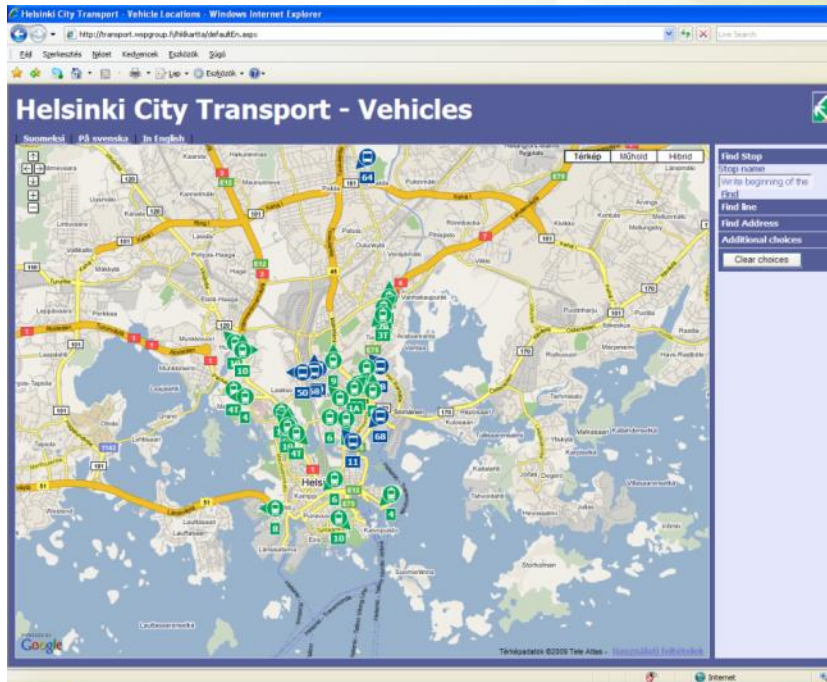


Utastájékoztató

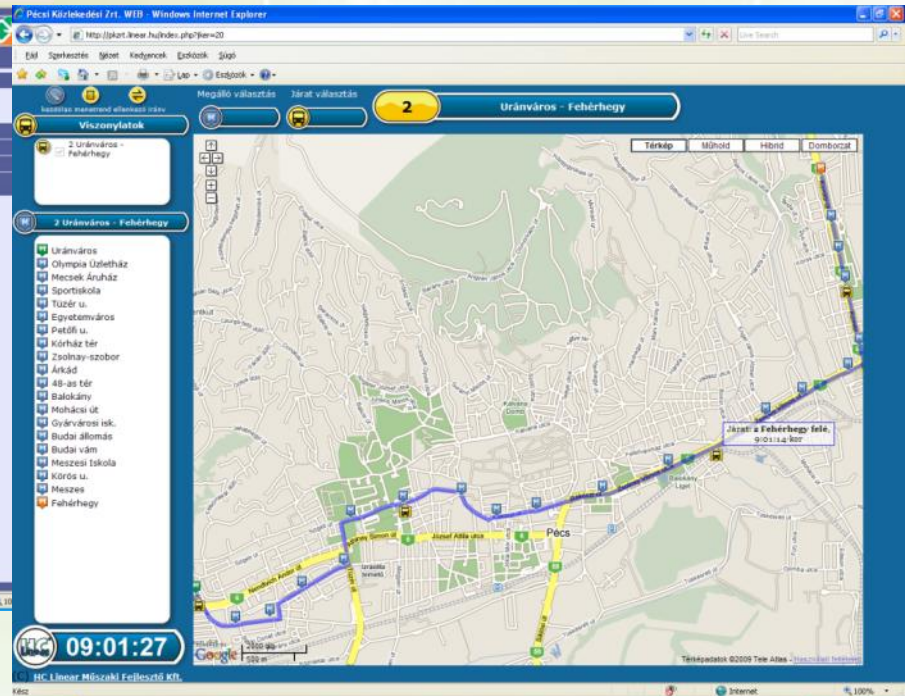




Utastájékoztatás



<http://transport.wspgroup.fi/hklkartta>



<http://pkzrt.linear.hu>

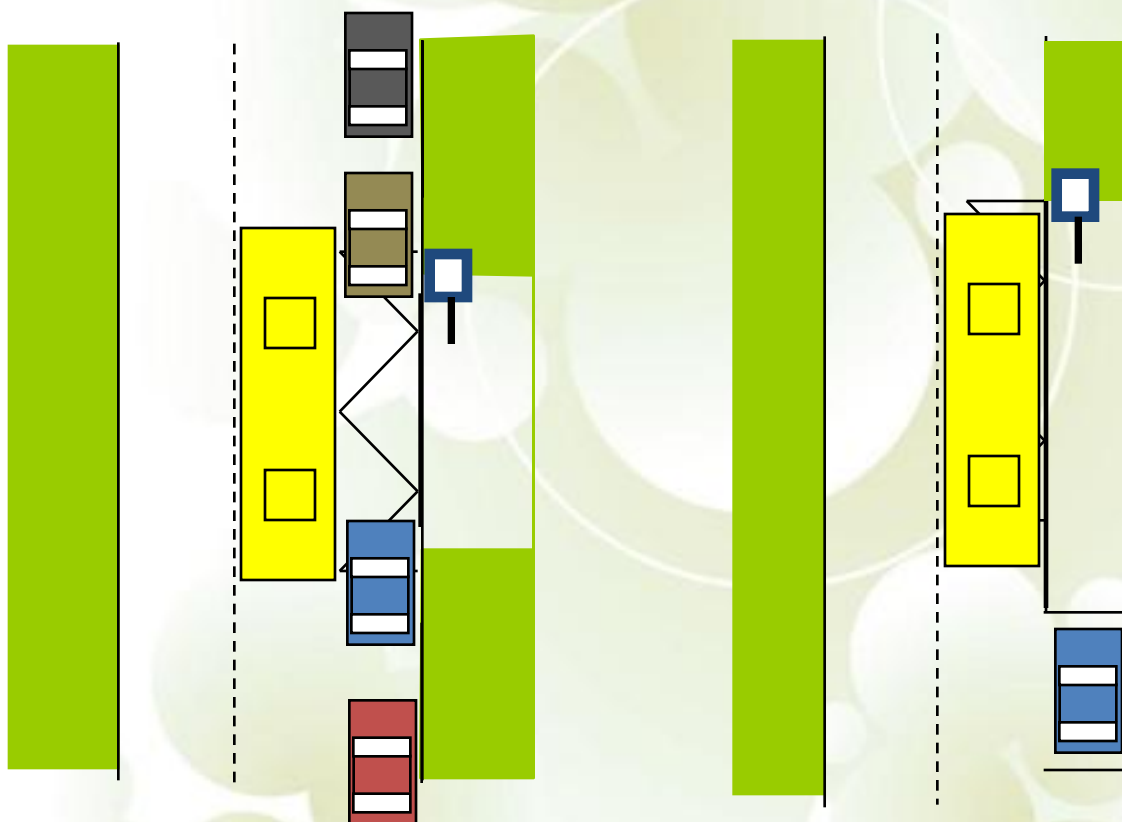


„Autóbusz utcák”



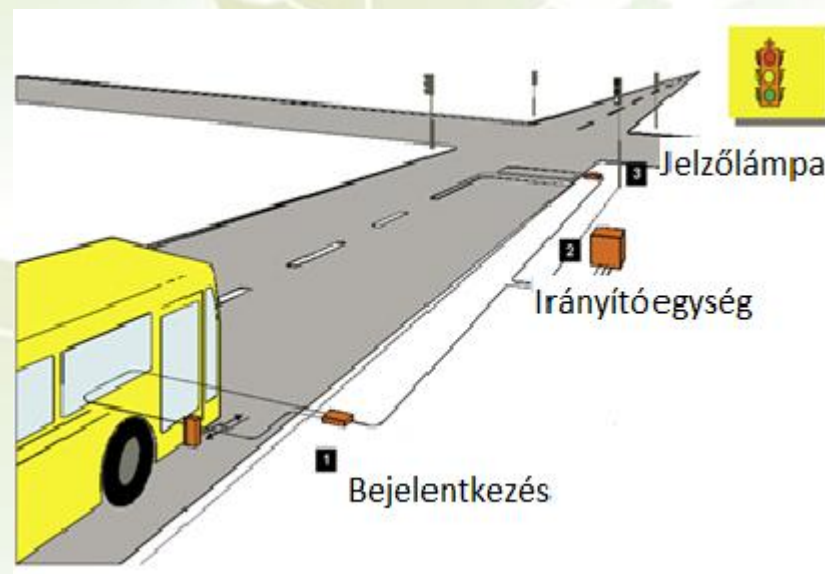
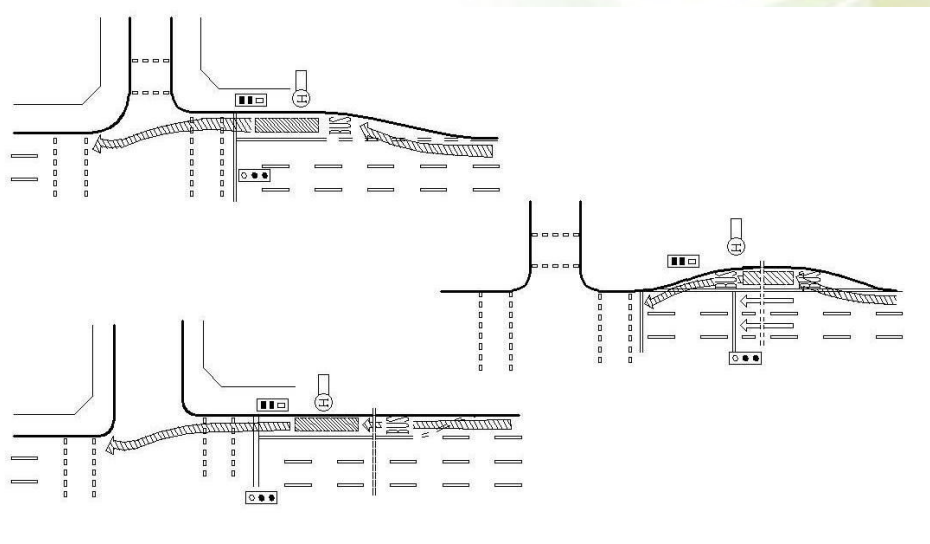


Negatív buszöböl





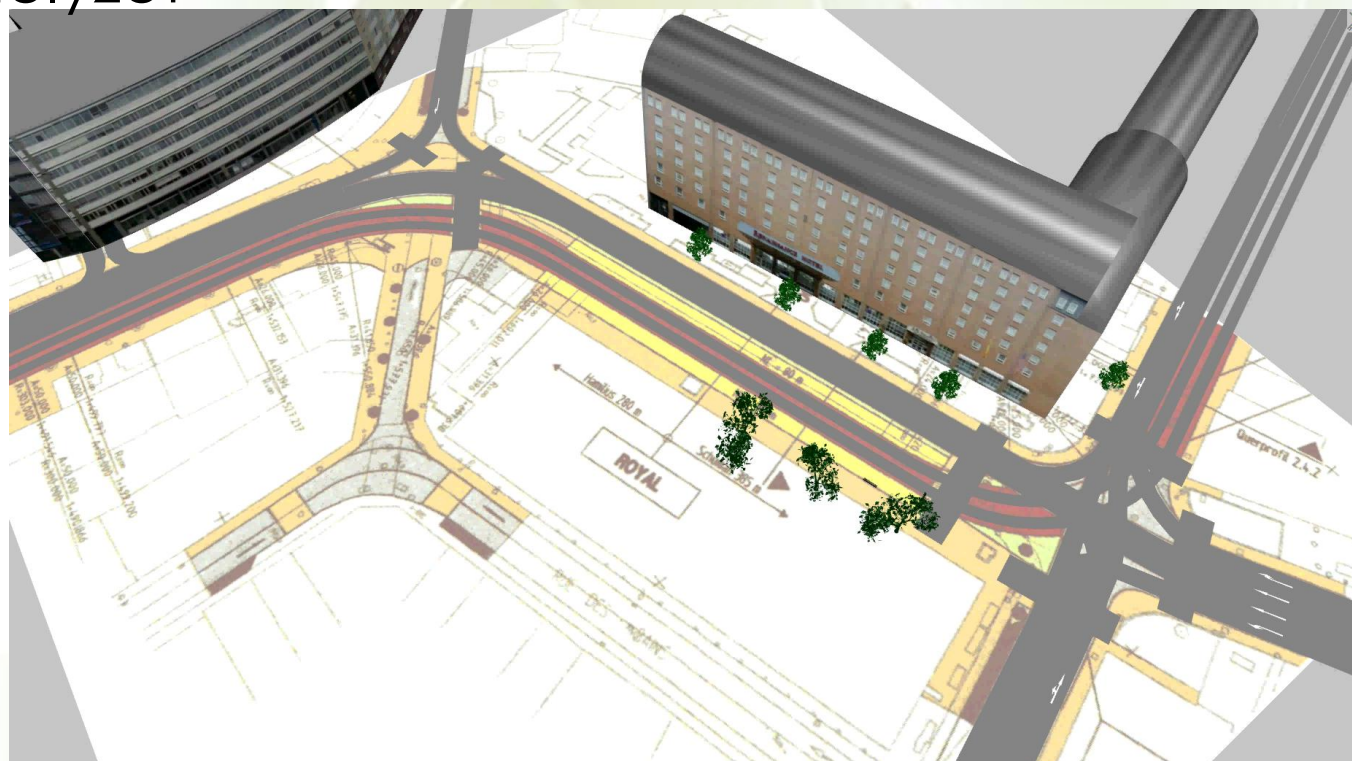
Előnyben részesítés





Előnyben részesítés – példa

- Alaphelyzet





Előnyben részesítés – példa

- Előnyben részesített villamosok



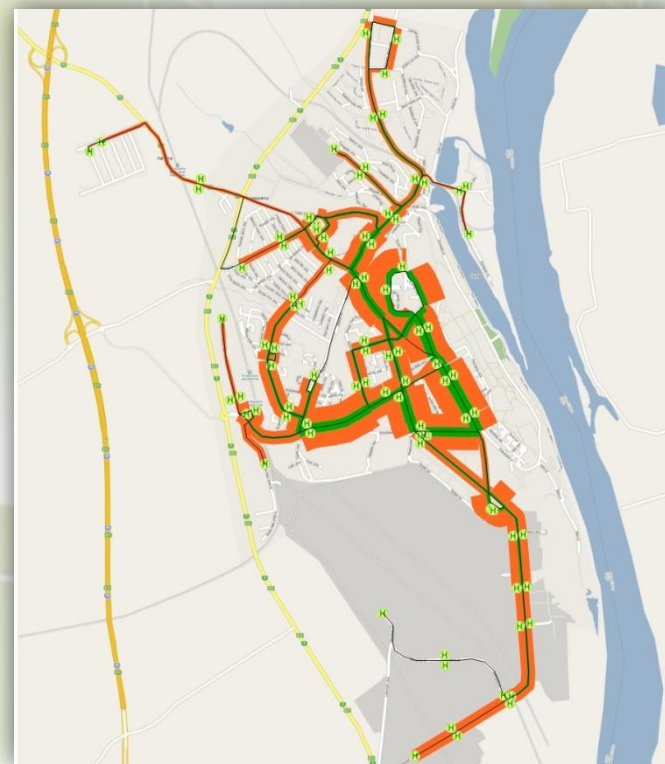


Közlekedéstervezés

- Közlekedési rendszer
- Utazási igények

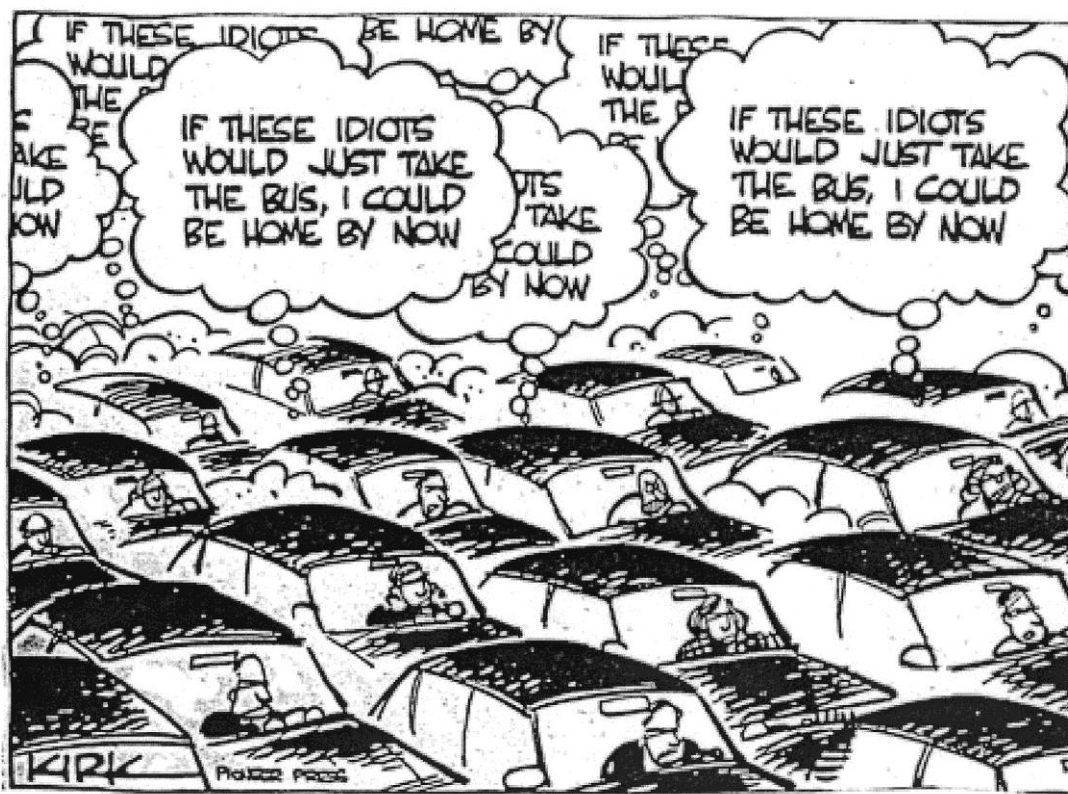


Közlekedéstervezés





„...ha ezek az őrültek busszal mennének, már
rég otthon lennék...”







Találkozzunk következő előadásunkon

2011. Március 9. 14:30

Dr. Lakatos István

Dr. Autó – avagy merre tart a járműdiagnosztika

jUNIOR egyetem



TUDOMÁNY GYŐRBEN MINDENKINEK

KÖSZÖNJÜK MEGTISZTELŐ FIGYELMÜKET!

A rendezvény a „SZÉENCE4YOU – Tudás- és tudomány disszemináció a Széchenyi István Egyetemen” című projekt keretében valósult meg.

A program szervezői, támogatói:



SZÉCHENYI
ISTVÁN
EGYETEM
TUDÁSMENEDZSMENT KÖZPONT



UNIVERSITAS-GYŐR
NONPROFIT Kft.

Befektetés a jövőbe

Új Magyarország
FEJLESZTÉSI TERV