

Modla Márk

mark.modla@ek.szte.hu

SZTE Klebelsberg Könyvtár

Networkshop 2018

Eger, 2018. április 5.



A kiterjesztett könyvtár

–

*Az AR lehetőségei a
tartalomszolgáltatásban.*

Augmentált
Realitás?

Kiterjesztett
Valóság!



Valós térben
megjelenített virtuális
tartalom



Mobil szinten
Platformfüggetlen



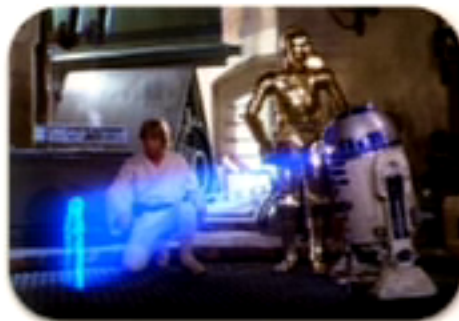
Azonosítási
lehetőségek



Extra tartalom
QR kód, vonalkód

Augmentált
Realitás?

Kiterjesztett
Valóság!



Valós térben
megjelenített virtuális
tartalom



Mobil szinten
Platformfüggetlen



Azonosítási
lehetőségek



Extra tartalom
QR kód, vonalkód

Azonosítási lehetőségek – Hely alapú

GPS Koordináták

- Épületen belül problémák
- Pontosság, magasság

WiFi RTT

- Nem elterjedt
- Kompatibilis eszközök

Erőforrásigényes

- Folyamatos kapcsolat
- Gyorsabb merülés

Látványosabb

- Szabadabb megjelenítés
- Felfedezés

Állományok

- Jobb kihasználhatóság
- Lelőhely információk

Azonosítási lehetőségek - Markerek



Offline megjelenítés

Tudatos interakció

Tartalom – felhasználó összekötése

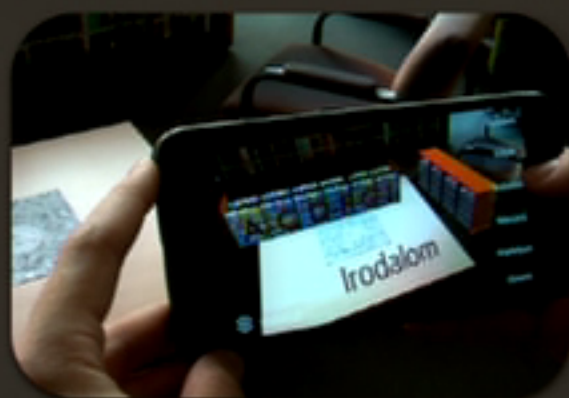
Testreszabhatóság

Több alkalmazásával, széleskörű lefedettség

SZTE KK - AR Experience



Bemutatkozik:
Szieszta Polc



Interaktív tartalom
Célzott információ

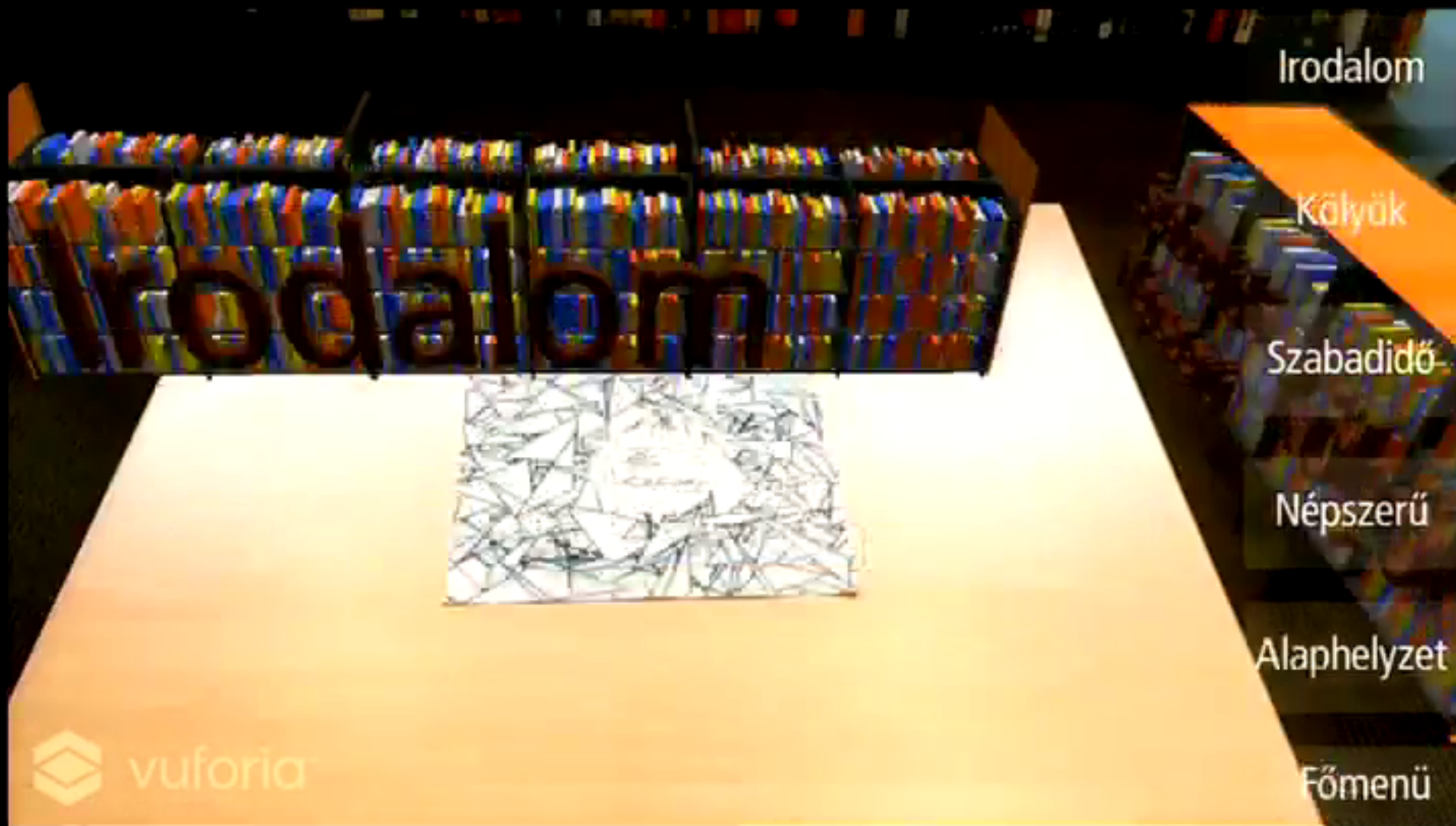


Önálló tájékozódás





Telefon képernyőképe



Irodalom

Könyvek

Szabadidő

Népszerű

Alaphelyzet

Főmenü

 vuforia



Irodalom

Könyvek

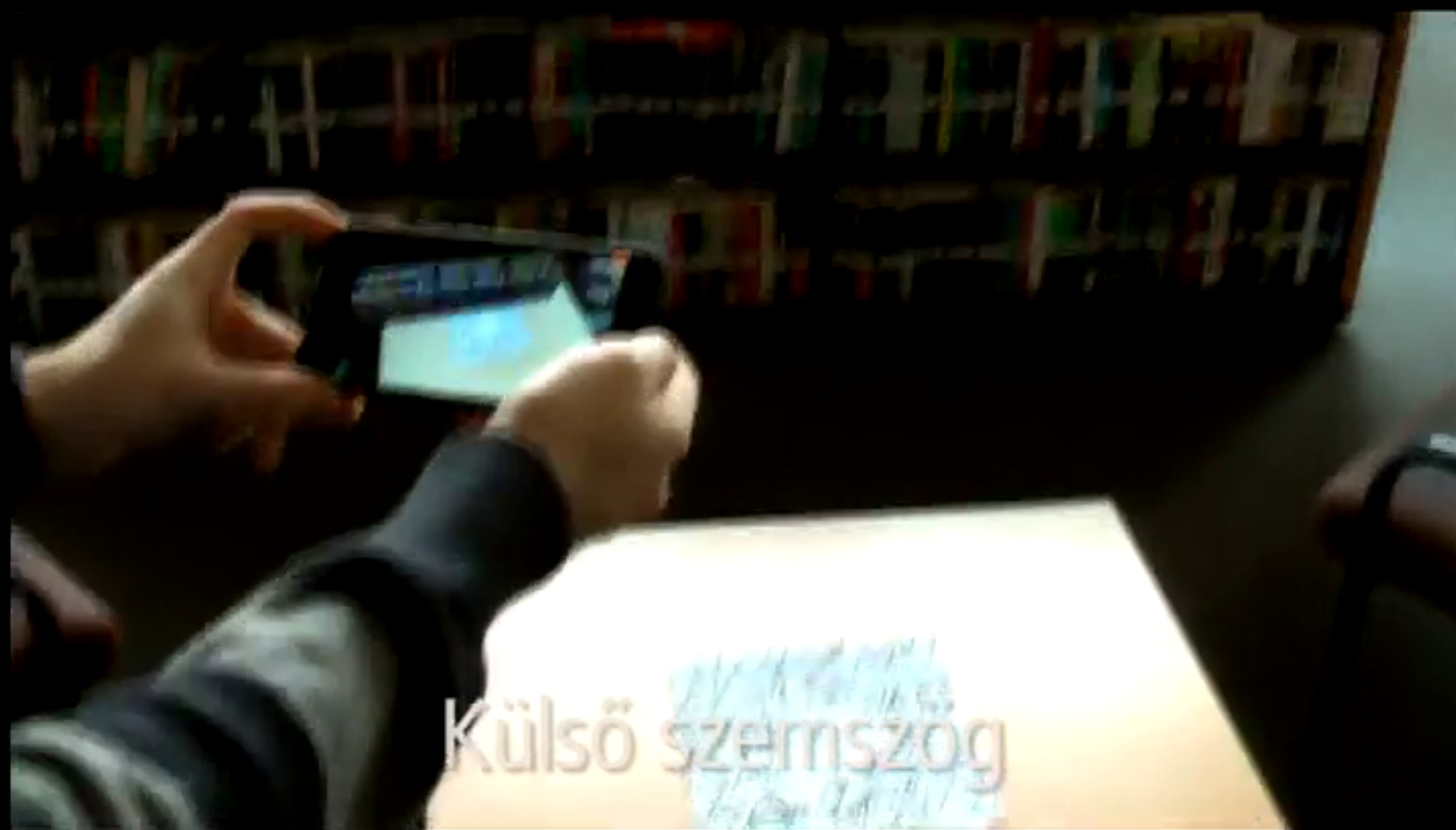
Szabadidő

Napszemüveg

Alaphelyzet

Főmenü

Irodalom



Külső szemszög



Irodalom

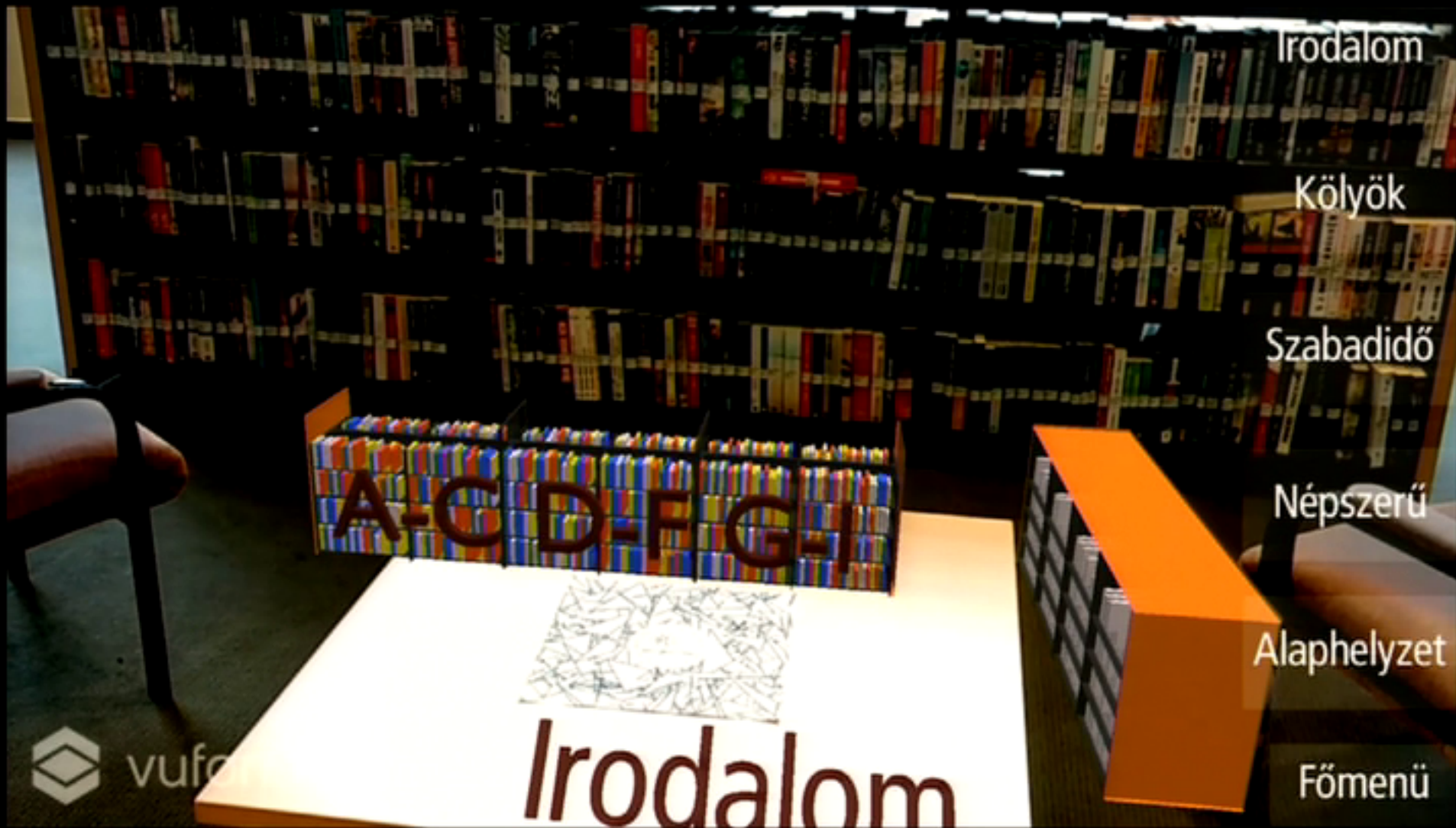
Könyök

Szabadidő

Népszerű

Alaphelyzet

Főmenü



Irodalom

Könyök

Szabadidő

Népszerű

Alaphelyzet

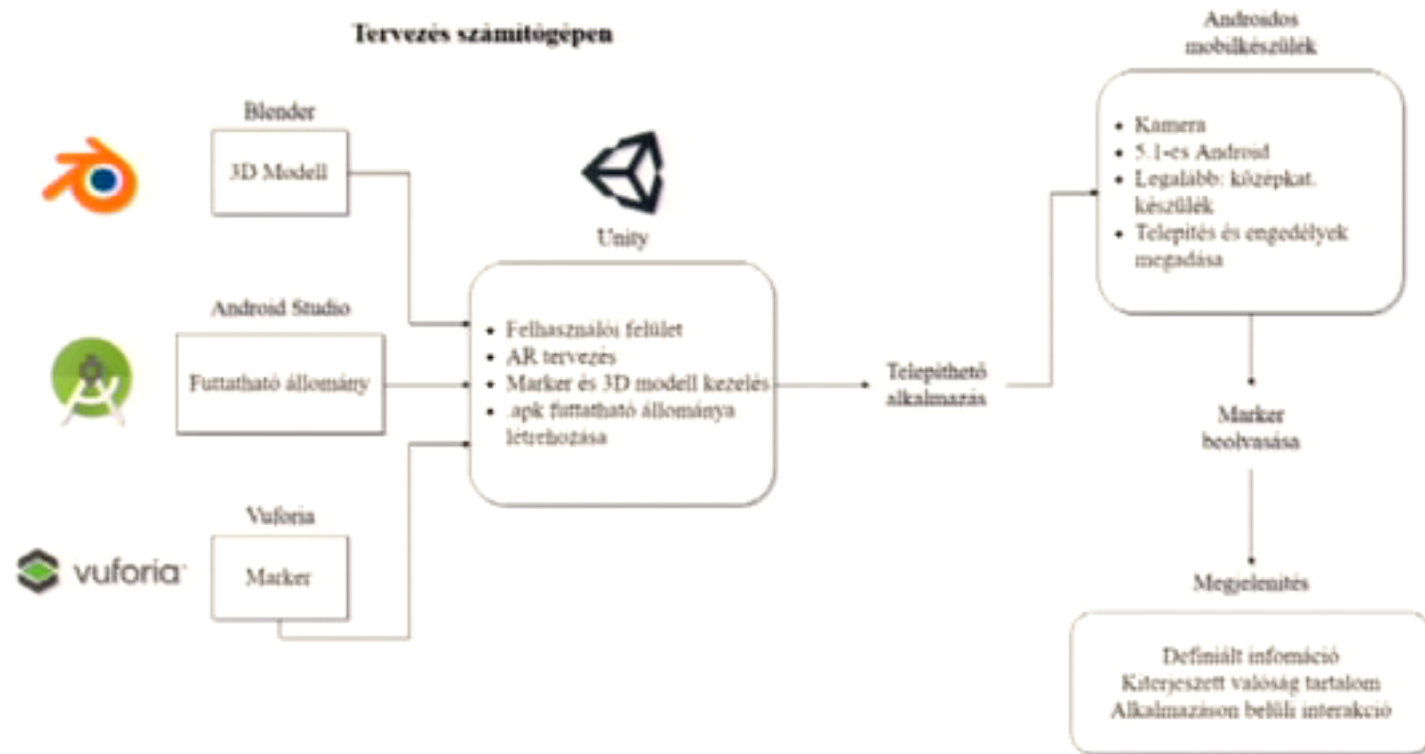
Főmenü

A-G

Irodalom



Megvalósítás



Felhasználási lehetőségek - Felhasználók

Kutatás, oktatás
támogatása

Előfizetett
tartalmakkal,
könyvtáron
keresztül

Új szolgáltatások
megismerése

Ajánlók,
tartalmak,
demók által

Önálló
tájékozódás

Térképekkel,
lelőhely
információval

Felhasználási lehetőségek – Intézmények

01

Interaktív
tájékoztatás

02

Gyűjtemény
ismertetése

03

Marketing és PR
tevékenységek

04

Állományok
kezelésének új
módja

Összefoglalás



Kiterjesztett
valóság, mint
új szolgáltatási
platform.



Helyi szinten
markerek
alkalmazása.



Megvalósult
alkalmazás,
önálló
megismerés.



Igény jelenhet
meg rá a
jövőben.



Kutatások
egyre
szélesebb
körben.



Köszönöm megtisztelő
figyelmüket!

Modla Márk – mark.modla@ek.szte.hu