

Családbarát szülészet

Dr Várady Erzsébet
neonatólóógus, IBCLC

Mit jelent a családbarát szülészeti ellátás?

- „Anya- és bababarát” alapelvek –
 - International Childbirth Initiative 12 lépése
 - WHO/UNICEF Bababarát Kórház Kezdeményezés – felülvizsgált:2018
 - WHO „Anyabarát” minősítés alapelvei
- Kötődés elősegítése – a szeretet és család születése /megerősítése
- Fentiek magukba foglalják az apa, család integrálását

ICI 12 pontját az alábbi intézményekkel konszenzusban fejlesztették ki:

- **International Federation of Gynaecology and Obstetrics (FIGO)**
- International MotherBaby Childbirth Organization (IMBCO)
- White Ribbon Alliance for Safe Motherhood (WRA)
- **International Confederation of Midwives (ICM)**
- **International Pediatrics Association (IPA)**
- Lamaze International
- International Childbirth Education Association (ICEA)
- Every Mother Counts
- Bumi Sehat Foundation
- DONA International
- Mercy in Action

IMBCI* egyik fontos alapelve

- A várandósság, vajúdás, szülés és szoptatás normális és egészséges folyamatok, melyek a **legtöbb esetben** csak **odafigyelést és támogatást** igényelnek az ellátók részéről.

Jelen bizonyítékok ezen megközelítés biztonságosságát és magasabbrendűségét mutatják.

“Pregnancy, labour, birth, and breastfeeding are normal and healthy processes that in most cases need only attention and support from caregivers. Current evidence demonstrates the safety and superior outcomes of this approach.”

*IMBCI: International MotherBaby Childbirth Initiative

“AnyaBaba”-Család centrikus ellátás WHO és ICI által meghatározott lépéseit (2018) betartó ellátás a szülészeti intézményben

ICI 12 pont

- ICI 12. pontja
a WHO “bababarát” elveken alapuló,
2018-ban felülvizsgált minőségbiztosítási
rendszerének betartása

ICI- International Childbirth
Initiative

Bababarát Kórház Kezdeményezés

minőségbiztosítási rendszer és fejlesztés -

a szoptatás védelme, elősegítése és támogatása a szülészeti intézményben

Irányelv

10 lépés
Kódex

Humán erőforrások fejlesztése

Eü. dolgozók képzése

Struktúrális átalakítás

Elősegítés és támogatás

várandósfelkészítés
támogatás az intézményben
(bőrkontaktus, szoptatás, fejés segítése, igény szerinti szoptatás)
támogatás a hazabocsájtás után

Verdeberg-in

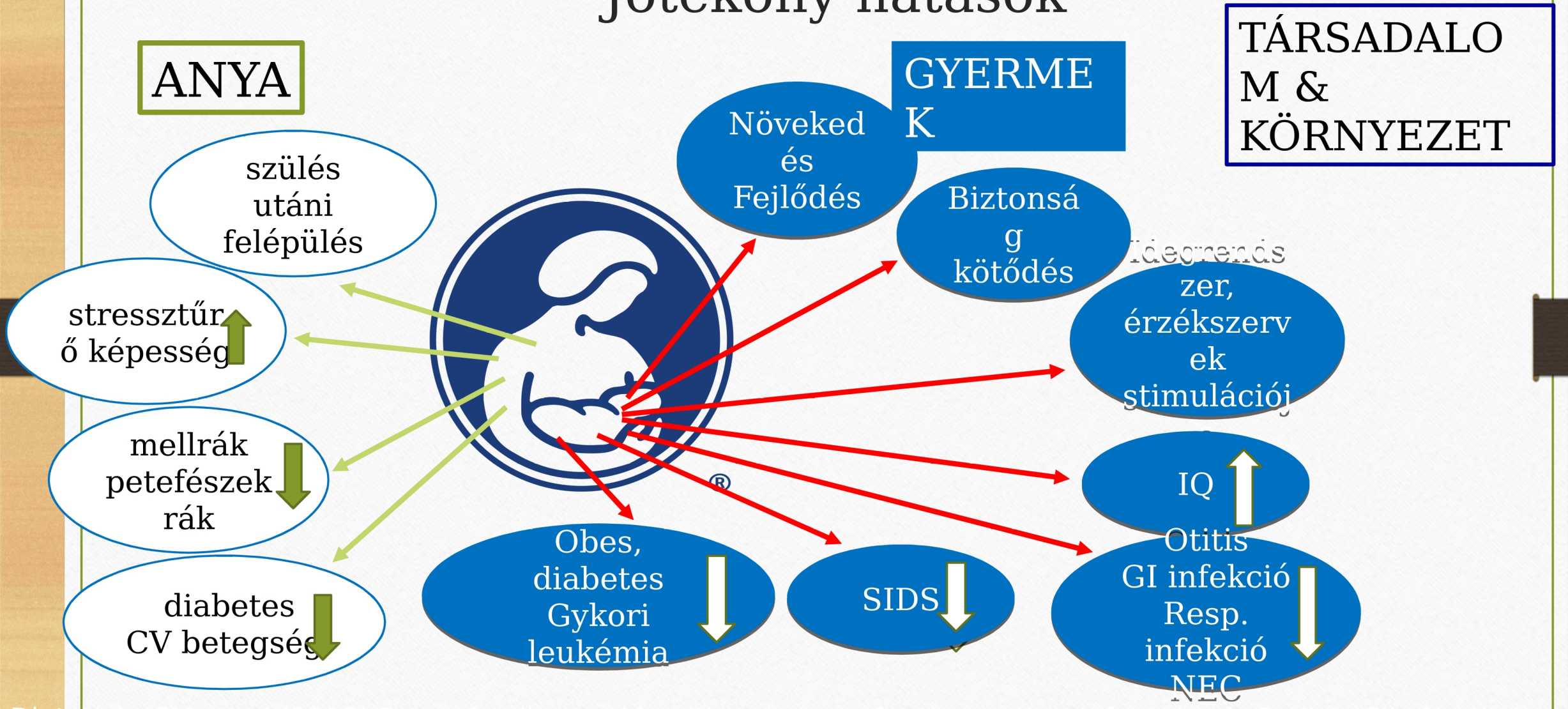
Pótlás és cumi kerülése
Kódex

Családbarát ellátás pozitív hatásai – az újszülött és az anya-újszülött páros szempontjából

- Anya-újszülött **bio-pszicho-szociális egység** fenntartásának támogatása –
Kötődés!
 - A szülést közvetlenül követő legalább egy óra hosszát tartó bőr-bőr kontaktus megvalósulása –
“sarokkő” – emberi jog
 - 24 órás rooming-in rendszer
- A sikeres, **kizárólagos, igény szerinti szoptatás** nagyobb arányban valósul meg
 - válaszkész táplálást jelent
 - segíti az optimális mikrobiom kialakulását
 - elsősegíti a kötődést
- Várhatóan csökken a medikalizált szülések, császármetszések számaránya
- Rövid és hosszútávú pozitív hatások a mentális és szomatikus egészség szempontjából

A szoptatás több mint táplálás

Jótékony hatások

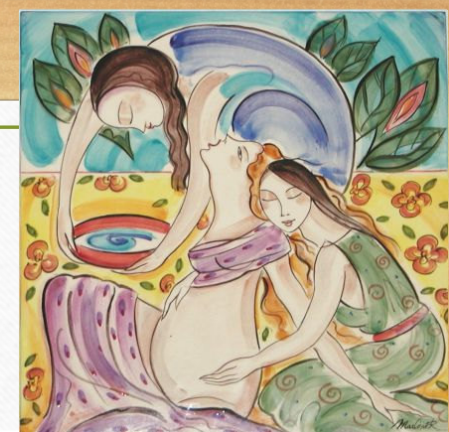


Császármetszés vs hüvelyi szülés összefüggése

allergia, autoimmun betegségek, daganat, obezitás
magnövekedett kockázatával

Betegség/Állapot Kategória	Betegség/Állapot	Referenciák
Allergia	Asztma	Kolokotroni, O. et al. (2012). Asthma and atopy in children born by caesarean section: Effect modification by family history of allergies - a population based cross-sectional study. <i>BMC Pediatr</i> , 12, 179.
	Atópia	
Autoimmun	Cöliakia (elektív császármetszés esetén)	Mårild, K. et al. (2012). Pregnancy outcome and risk of celiac disease in offspring: A nationwide case-control study. <i>Gastroenterology</i> , 142(1), 39-45.
	Inflammatory Bowel Disease	Bager P, t al.(2012) Cesarean section and offspring's risk of inflammatory bowel disease: a national cohort study. <i>Inflamm Bowel Dis</i> 18: 857-862.
	Szklerózis multiplex	Maghzi AH. et al.(2012) Cesarean delivery may increase the risk of multiple sclerosis. <i>Mult Scler</i> , Marcotte, E. L. et al. (2016) <i>The Lancet Haematology</i>
	1-es típusú diabétesz	Cardwell CR. et al. (2008) Cesarean section is associated with an increased risk of childhood-onset type 1 diabetes mellitus: a meta-analysis of observational studies. <i>Diabetologia</i>
Karcinóma	Gyermekekori myeloid	Cnattinrius S. et al. (1995) Prenatal and neonatal risk

Dietert, R. R. (2013). Natural childbirth and breastfeeding as preventive measures of immune-microbiome dysbiosis and misregulated inflammation. *Journal of Ancient Diseases & Preventive Remedies*



p” – “Kritikus hasadék”



Fotó: www.supplychainleadersinsights.com.au

•“.....a hosszútávú egészségügyi hatásokat alábecsültük az alapvető biológia és a humán-mikrobiális ekosisztémával kapcsolatos **hiányos tudásunk** miatt.

•**Cél:**

- természetes szülés előmozdítása**
- beavatkozások indikációjának gondos mérlegelése**
- további kutatások**

„It has become apparent that long-term health risks were underestimated due to a **critical gap** in the knowledge base of fundamental biology and the human-microbial ecosystem.”

Családbarát Szülészeti Ellátás megvalósulását segítő tényezők



Köszönöm
a figyelmet



Fotó: stacibrennanphotography.com

Páciens- centrikus ellátás (Picker)

pontjait

betartó
intézmény

A páciens preferenciáinak
tiszteltben tartása
Az ellátás koordinációja és intergrációja

Információ és
képzés

Fizikai komfort

Emocionális támogatás

Család és barátok
bevonása

Folyamatosság és átmenet

Hozzáférés az ellátáshoz

A páciens preferenciáinak tiszteltben
tartása

Biztonságos, tisztelettudó AnyaCsecsemő-család - centrikus szülészeti ellátás - ICI 12 lépése (2018)

- Step 1 Minden asszonyt és újszülöttet együttérzéssel, tisztelettel ... kezeljenek, tiszteletben tartva az egyén szokásait, értékeit és jogát az önkifejeződésre, információ utáni választásra és privát szféra biztosítására.
- Step 2 Respect every woman's right to access and receive non-discriminatory and free or at least affordable care.....
- Step 3 Routinely provide the MotherBaby-Family maternity care model integrating the midwifery scope of practice and philosophy...
- Step 4 Ismerjék el az anyák jogát arra, hogy folyamatos támogatásban részesüljön a vajúadás és szülés során egészségügyi ellátók és az általa választott társak személyében.
- Step 5 Ajánljanak fel non-farmakológiai fájdalomcsillapítást, mint első és biztonságos opciót. If pharmacological pain relief options are available and requested, explain their benefits and risks.
- Step 6 Provide evidence-based practices beneficial for the MotherBaby-Family throughout the entire childbearing continuum.
- Step 7 Avoid potentially harmful procedures and practices
- Step 8 Implement measures that enhance wellness and prevent illness for the MotherBaby-Family.....
- Ajánlják fel a
- Step 10 Legyen támogató HR politika..... in a pozitív munkahelyi légkörben.
- Step 11 Provide a continuum of collaborative care with all relevant health care providers, institutions, and organizations

12. lépés Valósítsák meg a felülvizsgált BBKK 10 pontját:

A szoptatás védelme, elősegítése és támogatása a szülészeti ellátást nyújtó intézményekben.

A csecsemő ellátásának etikája



WHO

A csecsemő

- nem rendelkezik értékítélettel
- nem lehet tájékoztatni
- nincs módjában választani
- teljes mértékben másokra van utalva, hogy az érdekeit védjék

*Pomerance. J. előadása Boston
2001*